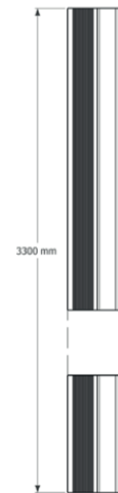
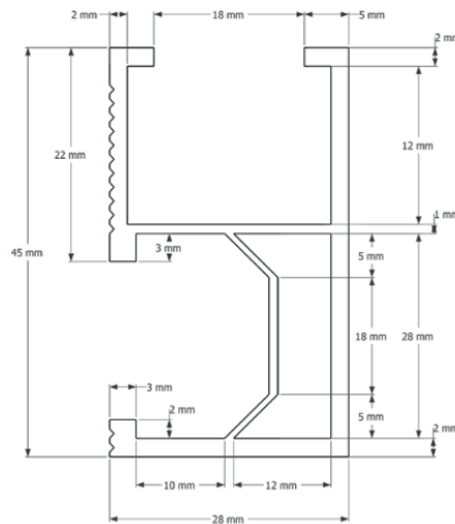
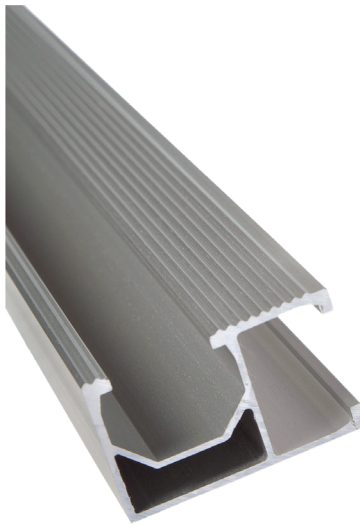


# Ficha técnica

## Carril 20/45/1.5 3300

**Código: 010204533**



## Características

- Construido **aluminio anodizado AL 6005 - T5**
- Tornillería en **acero inoxidable A2-70 (AISI 304)**

**INOX A2**  
**Dureza 70**

**Aluminio**  
**6005-T5**

### Momento resistente

A	248.8100	Ip	79698.0964
Ix	53495.7266	Iy	26202.3698
ix	14.6631	iy	10.2621
Wx (arriba)	2213.645	Wy (izquierda)	1723.1941
Wx (abajo)	2567.7554	Wy (derecha)	2050.2504
Momento de area sobre eje X	1593.9581	Momento de area sobre eje Y	1149.6200
Distancia centroide a lado izquierdo	15.2057	Distancia centroide a lado derecho	12.7801
Distancia centroide a lado superior	24.1663	Distancia centroide a lado inferior	20.8327
Momento principal 1	53678.848	Dirección momento principal 1	(0.997, 0.081)
Momento principal 2	26019.248	Dirección momento principal 2	(-0.081, 0.997)

- El avanzado diseño del sistema de montaje Schildt para panel fotovoltaico cumple las más altas exigencias estructurales y ha sido testado para cargas de viento diversas, *incluyendo situaciones de ciclón*. Cumple la ordenanza AS1170.2/Amdt2/2012.12.24